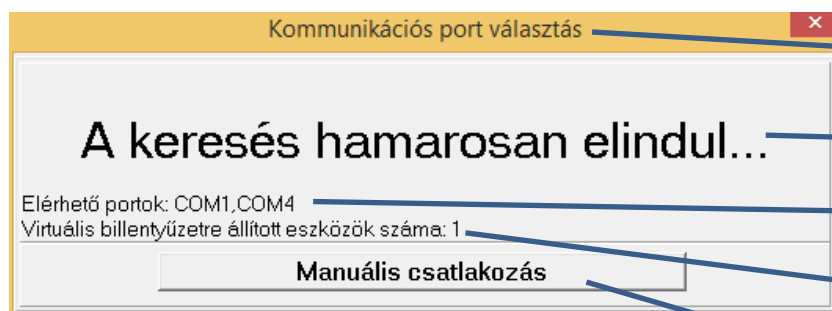


Proxer 7 Manager szoftver felhasználói leírás

A program az induláskor elkezd keresni az eszközöket. Ha van olyan eszköz, amely virtuális billentyűzetként van beállítva, akkor azokat is kijelzi. Azokkal azonban nem tud kommunikálni.



Ha a program több eszközt is érzékel, akkor manuálisan kell kiválasztani a megfelelőt.

Proxer7 Manager software - User Manual

Proxer7Manager program is to use basic functions of Proxer7 reader and retool some of it's parameters. When the program starts automatically searches for the communications port to which the Proxer7 is connected.

ATTENTION! If the device is not connected to the pc, the program does not start.

Selecting communication port

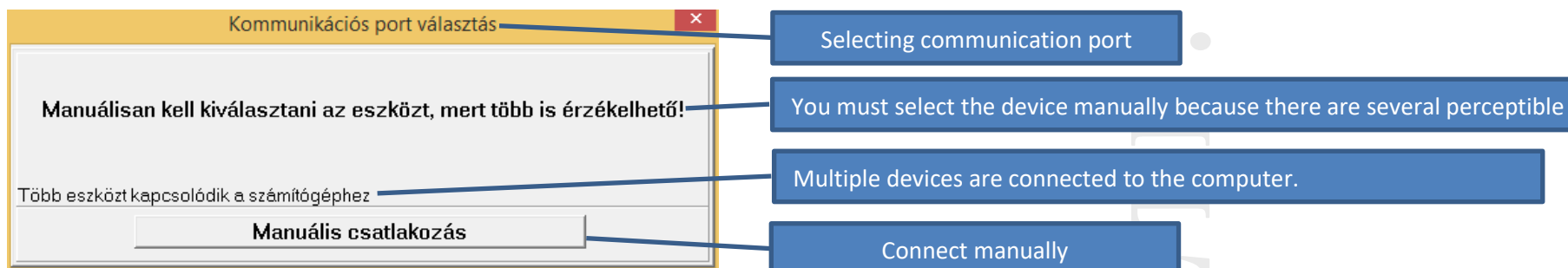
Search is starting soon ...

Available ports: COM1, COM4

Number of virtual keyboard devices: 1

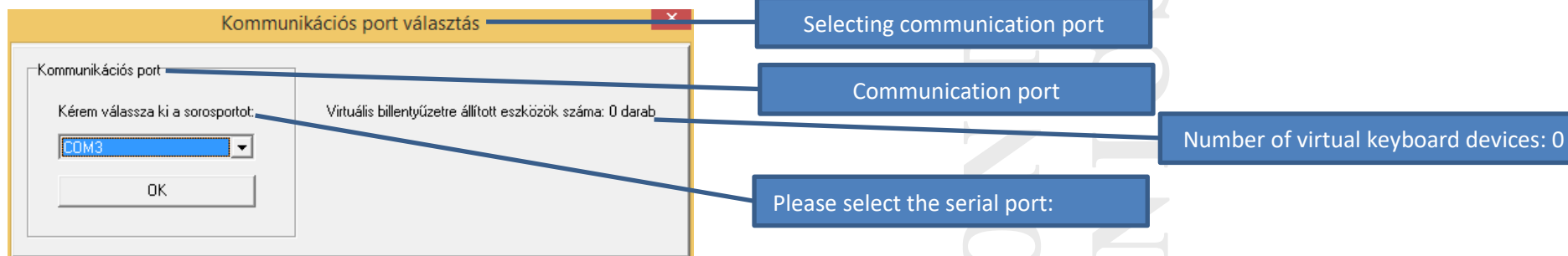
Connect manually

If more than one device is detected, you have to select the appropriate one manually.



Ha a program korábban már felismerte az eszközöket, akkor csak azokat a portokat listázza ki, amelyeken azok találhatóak. Ha előbb kattintottunk a „manuális csatlakozás” gombra, akkor minden elérhető portot listáz.

If the program has previously recognized the devices, will only list the ports on which they are located. If you clicked the "Connect Manually" button first, it will list all available ports.

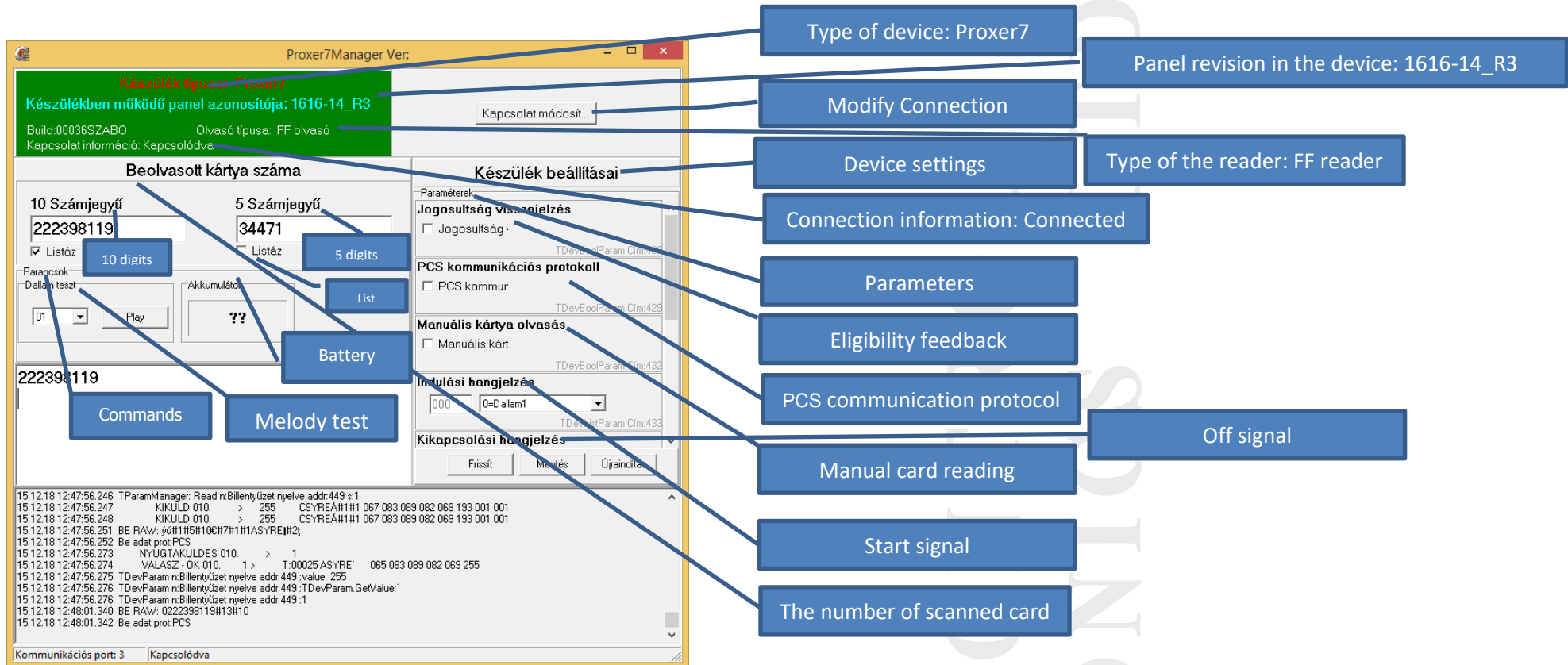


Ezután a program csatlakozik és lekérdezi az eszköz információkat, amit a program bal felső sarkában lehet megtalálni. A készülék beállításait a paraméterekkel tudjuk szabályozni. Ezeket a paramétereket a parameterek.ini fájlban tudjuk meghatározni. A paraméterek változtatása után el kell menteni azokat az eszközön, amit a „Mentés” gombbal tudunk megtenni. A „frissít” gomb újra beolvassa az eszközben tárolt értékeket, így tudjuk ellenőrizni, hogy sikeres volt-e a mentés. Az „újraindítás” gombbal, pedig az eszközt lehet újraindítani. A „kapcsolat módosít...” gombra kattintva másik eszközhöz lehet kapcsolódni.

A „Beolvasott kártya száma” résznél kiválaszthatjuk, hogy a beolvasott számot listázzuk-e az alatta található szövegdobozba. A „dallam teszt” az eszköz dallamait tesztelhetjük le, az akkumulátornál (ha van), pedig az akkumulátor szintjét láthatjuk.

Then the program connects and retrieves the device information that can be found in the upper left corner of the program. You can control the settings of the device with the parameters. These parameters can be specified in the parameters.ini file. After changing the parameters, you have to save them on the device that you can do with the "Save" button. The "Update" button reads the values stored in the device so we can check if the backup was successful. With the "restart" button, the device can be restarted. By clicking the "contact modify ..." button you can connect to another device.

In the "Scanned Card Number" section, you can select whether the scanned number is listed in the text box below it. The "melody test" allows you to test the melodies of the device, the battery (if any), and the battery level.



The screenshot shows the Proxer7Manager Ver. software interface. The top status bar indicates 'Készülék típusa: Proxer7' and 'Készülékben működő panel azonosítója: 1616-14_R3'. The main window is divided into several sections:

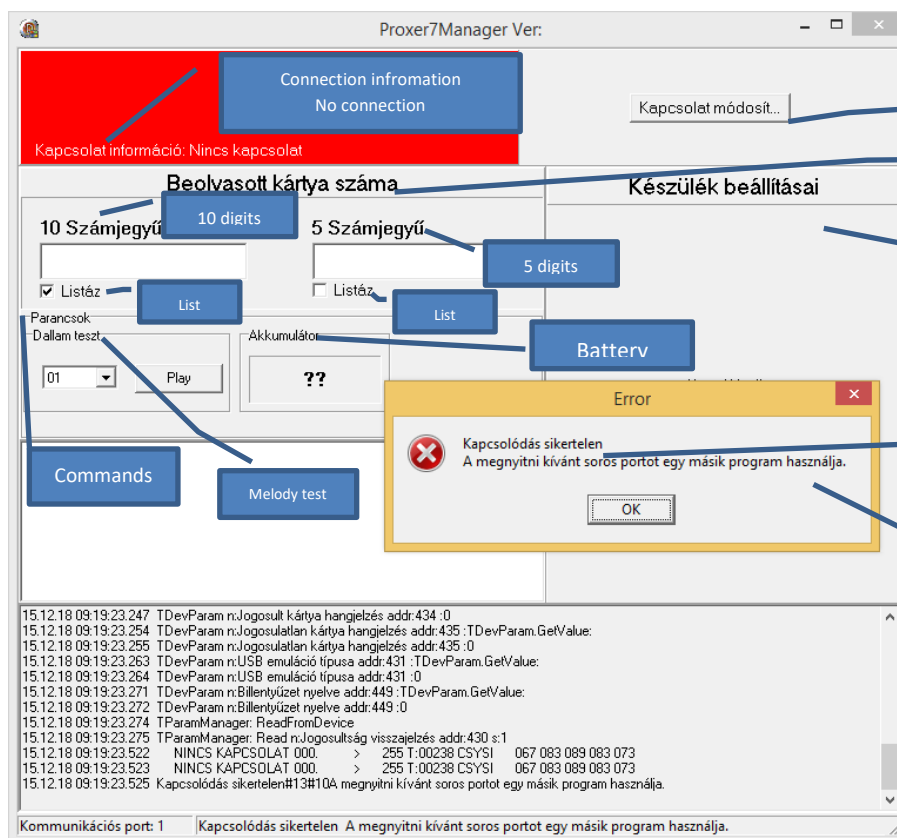
- Beolvasott kártya száma:** Displays scanned card numbers. A 10-digit number '222398119' is shown, with a callout '10 digits'. A 5-digit number '34471' is also shown, with a callout '5 digits'. Below these are buttons for 'Listáz', 'List', and 'Akkumulátor' (Battery).
- Készülék beállításai:** Contains various configuration options:
 - Paraméterek:** 'Jogosultság visszajelzés' (Eligibility feedback) with a checkbox.
 - PCS kommunikációs protokoll:** 'PCS kommunur' (PCS communication protocol) with a checkbox.
 - Manuális kártya olvasás:** 'Manuális kárt' (Manual card reading) with a checkbox.
 - Indulási hangjelzés:** '000' and '0=Dallam1' (Start signal).
 - Kikapcsolási hangjelzés:** (Off signal).
- Buttons:** 'Kapcsolat módosít...', 'Frissít', 'Mentés', and 'Újraindítás'.
- Log:** A scrollable log at the bottom shows communication details like 'TParamManager: Read n:Billentyűzet nyelve addr:449 s:1' and 'KIKULD 010 > 255 CSYREÁ#1#1 067 083 089 082 069 193 001 001'.

Callouts from the right side of the image point to specific elements in the interface:

- Type of device: Proxer7
- Panel revision in the device: 1616-14_R3
- Modify Connection
- Device settings
- Type of the reader: FF reader
- Connection information: Connected
- Parameters
- Eligibility feedback
- PCS communication protocol
- Off signal
- Manual card reading
- Start signal
- The number of scanned card
- Commands
- Melody test
- Battery

Ha olyan eszközt választunk, amellyel nem tud kommunikálni, akkor a kapcsolat információnál a „Nincs kapcsolat” jelenik meg. Például egy virtuális billentyűzetként beállított eszköz esetén is ez a látvány fogad bennünket.

If you select a device that you can not communicate with, you will see the "No connection" in the connection information. For example, a device that has been configured as a virtual keyboard can receive this sight as well.



Modify connection

The number of scanned card

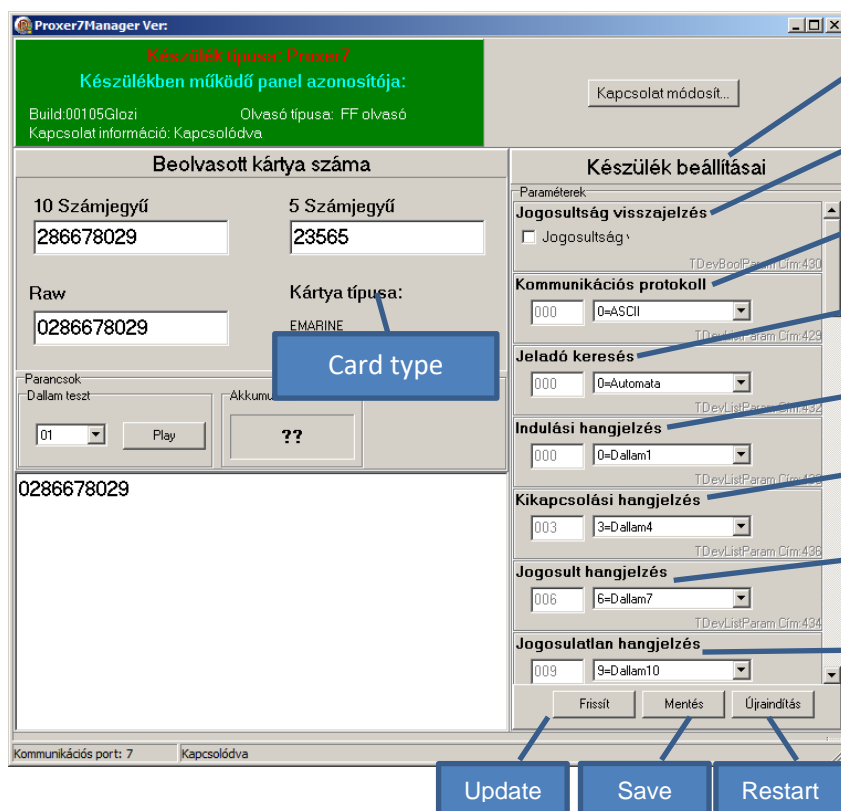
Device settings

Connection fails

The serial port you want to open is used by another program.

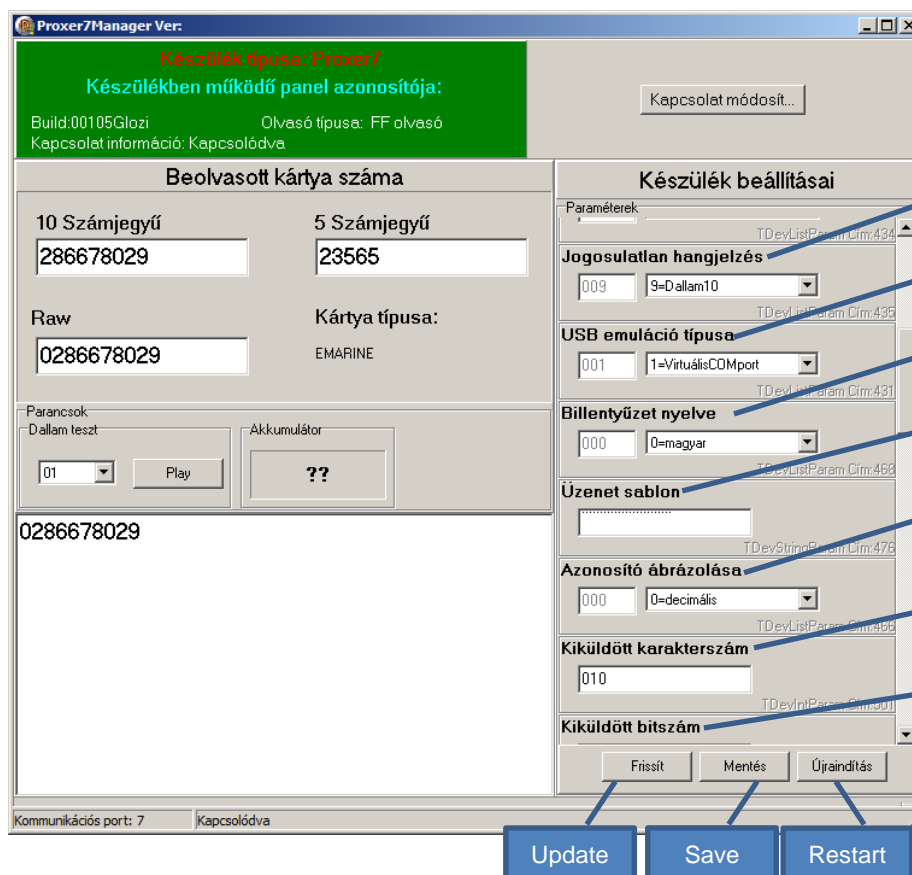
Képernyők, funkciók, paraméterek:

Screens, functions, parameters:



- Device settings
- Eligibility feedback
- Communication protocol
- Card/Tag Search
- Start signal
- Off signal
- Authorized signal
- Unauthorized signal

- Update
- Save
- Restart



Proxer7Manager Ver.

Készülék típusa: Proxer7
Készülékben működő panel azonosítója:
 Build:00105Glozi Olvasó típusa: FF olvasó
 Kapcsolat információ: Kapcsolódva

Kapcsolat módosít...

Beolvasott kártya száma

10 Számjegyű: 286678029 5 Számjegyű: 23565

Raw: 0286678029 Kártya típusa: EMARINE

Parancsok:
 Dallam teszt: 01 Akkumulátor: ??

0286678029

Készülék beállításai

Paraméterek: TDevListParam.Cím:434

Jogosulatlan hangjelzés: 009 9=Dallam10

USB emuláció típusa: 001 1=VirtuálisCOMport

Billentyűzet nyelve: 000 0=magyar

Üzenet sablon: TDevStringParam.Cím:476

Azonosító ábrázolása: 000 0=decimális

Kiküldött karakterszám: 010

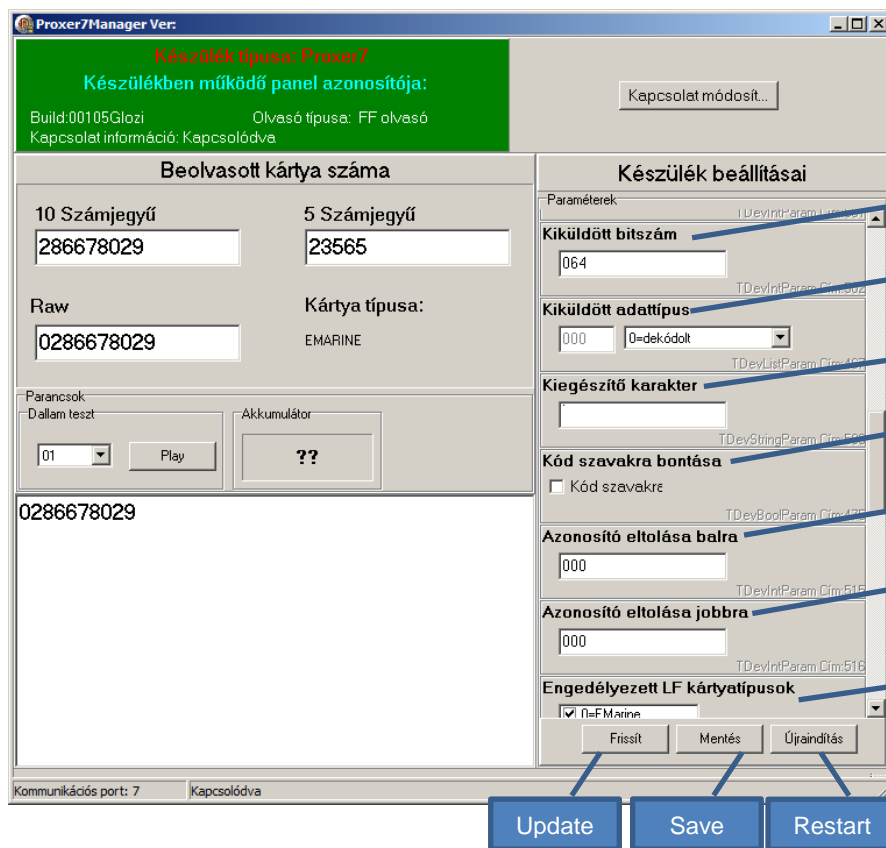
Kiküldött bitszám: TDevIntParam.Cím:501

Frissít Mentés Újraindítás

Kommunikációs port: 7 Kapcsolódva

Update Save Restart

- Unauthorized signal
- Type of the USB emulation
- Keyboard language
- Message template
- Representation of the ID
- Numbers of sent characters
- Numbers of sent bits



Készülék típusa: Proxer7
Készülékben működő panel azonosítója:
 Build: 00105Glozi Olvasó típusa: FF olvasó
 Kapcsolat információ: Kapcsolódva

Kapcsolat módosít...

Beolvasott kártya száma

10 Számjegyű: 286678029
 5 Számjegyű: 23565

Raw: 0286678029
 Kártya típusa: EMARINE

Parancsok: Dallam teszt (01) Play Akkumulátor: ??

0286678029

Kommunikációs port: 7 | Kapcsolódva

Készülék beállításai

Paraméterek

Kiküldött bitszám: 064

Kiküldött adattípus: 000 (0=dekódolt)

Kiegészítő karakter:

Kód szavakra bontása: Kód szavakra

Azonosító eltolása balra: 000

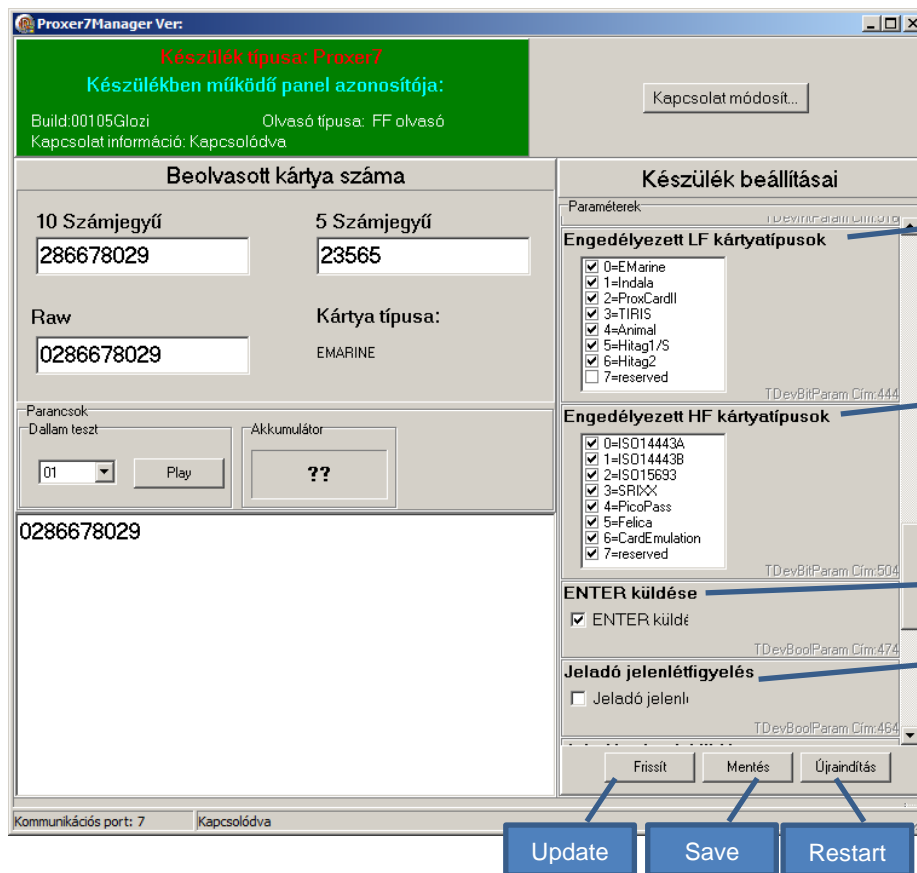
Azonosító eltolása jobbra: 000

Engedélyezett LF kártyatípusok: 0=FMarine

Frissít | Mentés | Újraindítás

Update | Save | Restart

- Numbers of sent bits
- Sent data type
- Additional character
- Breaking the code into words
- Shift the ID to the left
- Shift the ID to the right
- Allowed LF Card Types



Proxer7Manager Ver.

Készülék típusa: Proxer7
 Készülékben működő panel azonosítója:
 Build:00105Glozi Olvasó típusa: FF olvasó
 Kapcsolat információ: Kapcsolódva

Kapcsolat módosít...

Beolvasott kártya száma

10 Számjegyű: 286678029
 5 Számjegyű: 23565

Raw: 0286678029
 Kártya típusa: EMARINE

Parancsok:
 Dallam teszt: 01 Play
 Akkumulátor: ??

0286678029

Készülék beállításai

Paraméterek: TDevParam.Cím:1019

Engedélyezett LF kártyatípusok

- 0=EMarine
- 1=Indala
- 2=ProxCardII
- 3=TIRIS
- 4=Animal
- 5=Hitag1/S
- 6=Hitag2
- 7=reserved

TDevBitParam.Cím:444

Engedélyezett HF kártyatípusok

- 0=ISO14443A
- 1=ISO14443B
- 2=ISO15693
- 3=SRIDXX
- 4=PicoPass
- 5=Felica
- 6=CardEmulation
- 7=reserved

TDevBitParam.Cím:504

ENTER küldése

ENTER küldé

TDevBoolParam.Cím:474

Jeladó jelenlétfelügyelés

Jeladó jelenl

TDevBoolParam.Cím:464

Frissít Mentés Újraindítás

Kommunikációs port: 7 Kapcsolódva

Update Save Restart

Allowed LF Card Types

Allowed HF Card Types

Enter Send

Card Presence Monitoring

Proxer7Manager Ver.

Készülék típusa: Proxer7
Készülékben működő panel azonosítója:
Build:00105Glozi Olvasó típusa: FF olvasó
Kapcsolat információ: Kapcsolódva

Kapcsolat módosít...

Beolvasott kártya száma	
10 Számjegyű 286678029	5 Számjegyű 23565
Raw 0286678029	Kártya típusa: EMARINE

Parancsok
Dallam teszt: 01 [Play] Akkumulátor: ??

0286678029

Kommunikációs port: 7 Kapcsolódva

Készülék beállításai

Paraméterek

Jeladó jelenlétfigyelés
 Jeladó jelenl. TDDevBoolParam.Cim:464

Jeladó adatok küldése
 Jeladó adato TDDevBoolParam.Cim:462

Fényjelzések típusa
000 0=Hagyományos TDDevListParam.Cim:463

Boot várakozás
005 5=5sec TDDevListParam.Cim:1

UART Baudrate RS232 1616_R6
000 194 001 000 TDDevParam.Cim:197

UART Baudrate RS232 1616_R3-R5
000 194 001 000 TDDevParam.Cim:205

UART Baudrate RS485 1616_R3-R6
000 194 001 000

Frissít Mentés Újraindítás

Card Presence Monitoring

Send Card/Tag Data

Type of light signals

Boot waiting