

Segélyhívás!

Gondozott:

Minta Pálné

Utolsó ismert hely:

Kerti tó

Idő:

2018.11.26. 08:53:31

Hi-Call ProxerTrack

Wireless nővérhívó és betegkövető rendszer

A beteg eltéved, elfelejti, hol van, elesik, rosszul lesz és sürgős segítségre van szüksége! A karkötőjén levő gombot megnyomva segítséget hív. A nővér bárhol lehet, megkapja a hívást a saját karkötőjére vagy nővérpulti tabletre. Tudni fogja, KI és pontosan HONNAN hívta!

A Hi-Call egy rádiós nővérhívó rendszer, mely a mozgás szabadságát biztosítja a betegnek. A beteg karkötője egyedi kóddal rendelkezik és a rajta található nyomógombot megnyomva indul el a segélykérési folyamat. A rendszer egy számítógépes hálózaton megjeleníti a tranzakció minden fontos információját.: Ki? Hol? Mikor? A beteg szabadon mozoghat és a lefedett területről bárhonnán segélyjelzést küldhet a nővéreknek. A nővér a saját speciális karkötőjével vagy a nővérpulti tabletnél nyugtázza a hívást. Így egy rendkívüli előnyös helyzet alakul ki. A segítséget kérő és a segítséget adó kapcsolata biztosítható az egész lefedett területen, miközben a beteg élvezi a mozgás szabadságát. A rendszer alkalmas személyek, tárgyak nyomon követésére is.

ÁPOLTAKNAK



ProxerTrack

Intelligens mobil karkötő segélyhívásra, és helymegadásra az **ápoltaknak**

NŐVÉREKNEK



ProxerWatch

Intelligens mobil karkötő az SOS hívás fogadására, nyugtázására a **nővéreknek**

Alzheimer betegek, elkóborló ápoltak védelmére

Az RW31 ProxerTrack nyomkövető karkötő rendelhető szövet szíjjal vagy fém szíjjal. Mindkettő opcionális kiegészítője a **levétel ellen védett** biztonsági csat, amit csak speciális kulccsal lehet nyitni, zárni, tehát szabadkézzel nem bontható.



A nővérhívásokat és riasztásokat **tableten, PC-n** vagy a nővérek intelligens **mobil karkötőjén** lehet fogadni.



Funkciók, tulajdonságok:

- **Nővérhívás karkötőn** gombnyomással
- **Nővér** a saját speciális **karkötőjével** (vagy a nővérpulti tabletnél / PC-nél) nyugtazza a hívást
- **Helymeghatározással** kombinálható: az épületben kiépített routerek segítségével a beteget helyét épületrész-szinten - opcionálisan pontosabban is - meg tudjuk határozni egy térképen
- **Ha a beteg kilép a főbejáraton**, vagy bárhol átlépi a „virtuális kerítés” határait, akkor a rendszer képes **riasztást küldeni** a nővérkarkötőre (vagy tabletre, PC-re), illetve a kijáratnál **fény és hangjelzéssel** figyelmeztetni
- **Wireless**, drót nélküli segélyhívó rendszer
- A hívás időpontjában a nővér már pontosan tudja, KI és HONNAN hívta!
- Azonnali, Real Time helymeghatározás épületen belül vagy kívül (RTLS)
- A betegek mozgásának követése
- Központi adatrögzítés, naplózás minden hívásról

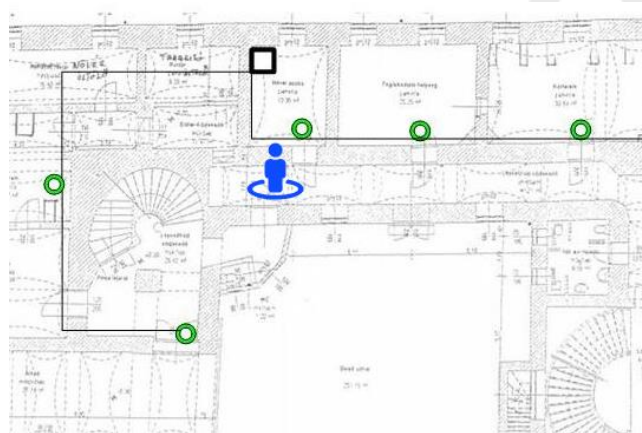


A ProxerTrack betegkarkötő műszaki adatai:

- IP védettség: IP67. Teljes mértékben védett por ellen ÉS vízbe merülés ellen védett korlátozott ideig
- Akkumulátor teljes töltéséhez szükséges: 3-5 óra
- Névleges üzemi idő 1 feltöltéssel – Segélyhívó funkcióban: akár 1 év
- Névleges üzemi idő 1 feltöltéssel - Helymeghatározás és segélyhívó üzemmódban: akár 3 hónap

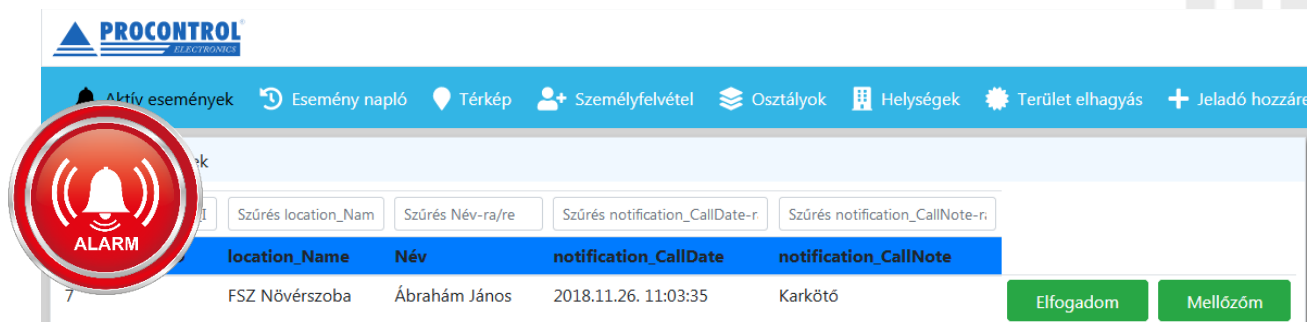
Procontrol ProxerNet - RTLS RS11L szoftvermodul

A ProxerNet szoftver moduláris épületfelügyeleti szoftver, moduloktól függően alkalmazható nővérhívásra, személykövetésre, beléptetésre, épületfelügyeletre és még sok praktikus szolgáltatásra.



A nővérhívó szoftver fő funkciói, tulajdonságai:

- **Segélyhívások fogadása**, nyugtázása
- **Riasztás**, ha az ápolat átlépi a „virtuális kerítés” határait
- „**Elveszett**” beteg megkeresése a térképen
- Eseménynapló, ill. a nővérhívó karkötő helytörténete
- Figyelmeztetés gyenge akkumulátor feszültségről a karkötőkben
- **Web böngészőkkel kezelhető**
- Az adatokat **SQL adatbázisban tárolja** központilag a szerver számítógépen.
- **A nővérhívásokat és riasztásokat a nővérek mobil karkötőjén vagy pl. nővérpulti tableten lehet fogadni.**
- A segélyhívást, riasztást nyugtázni kell. Ha egy nővér nyugtazza az eseményt, akkor az az intézményben használt többi nővér kezelőfelületről azonnal eltűnik.



Terület elhagyás, „virtuális kerítés” átlépése:

Minden ápolat be lehet sorolni egy biztonsági csoportba, aszerint, hogy meddig engedélyezzük elsétálni, pl.: *Kizárólag az épületen belül*, vagy *Az udvart használhatja*. A helységek és az időzónákkal ezeket összefűzhetjük szabályokká:

pl. „Ha azok az ápoltak, akiket kizárólag a főépületen belül engedélyezünk mozogni, elhagyják a főépületet, akkor küldjön riasztást!”

pl. „Ha azok az ápoltak, akik 8-9h időszávon belül léphetnek ki az utcára, ha ezen időszávon kívül hagyják el a fő- vagy hátsó bejáratot, akkor küldjön riasztást!”

ID	Név	Terület elhagyás definíció	Időzóna	Biztonsági csoport	Törölés	Szerkesztés
1	Szabály_1	Fsz. főbejárat	00-00h egész napos	Kizárólag épületen belül	Törölés	Szerkesztés
2	Szabály_2	Fsz. hátsó bejárat	00-00h egész napos	Kizárólag épületen belül	Törölés	Szerkesztés
3	Szabály_3	Fsz. főbejárat	8-9h között szabad	Kimehet az utcára	Törölés	Szerkesztés